

比例尺 1:1000

国家土地管理局

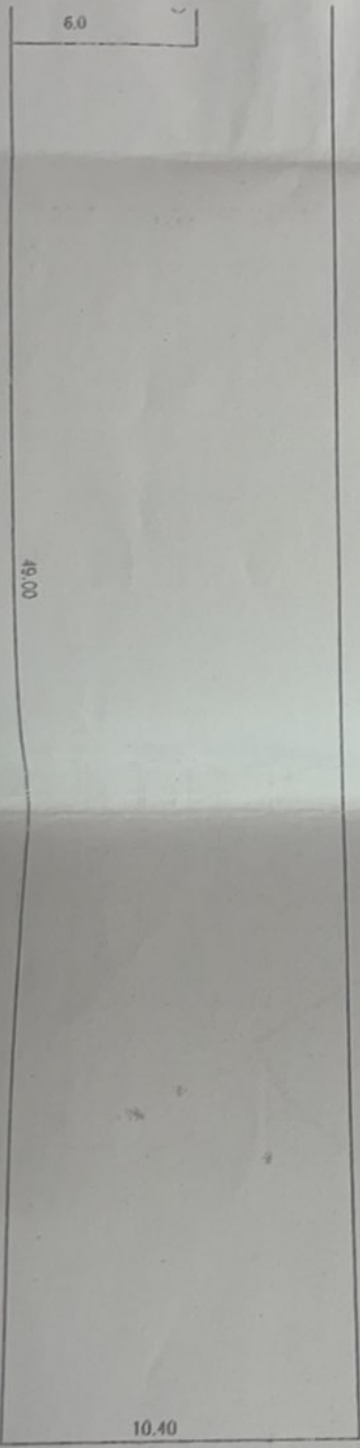
房屋分户图

收件编号: 200001654

结构	层数	所在层次	套内建筑面积, 平方米	共有分摊面积, 平方米	总建筑面积, 平方米	比例尺	绘图人	日期
	3	1-3			1528.89m ²	1:2000		2001. 4. 3

室号

北 ↑



图章专用章

用章

皖

(2021)

合肥市

不动产权第

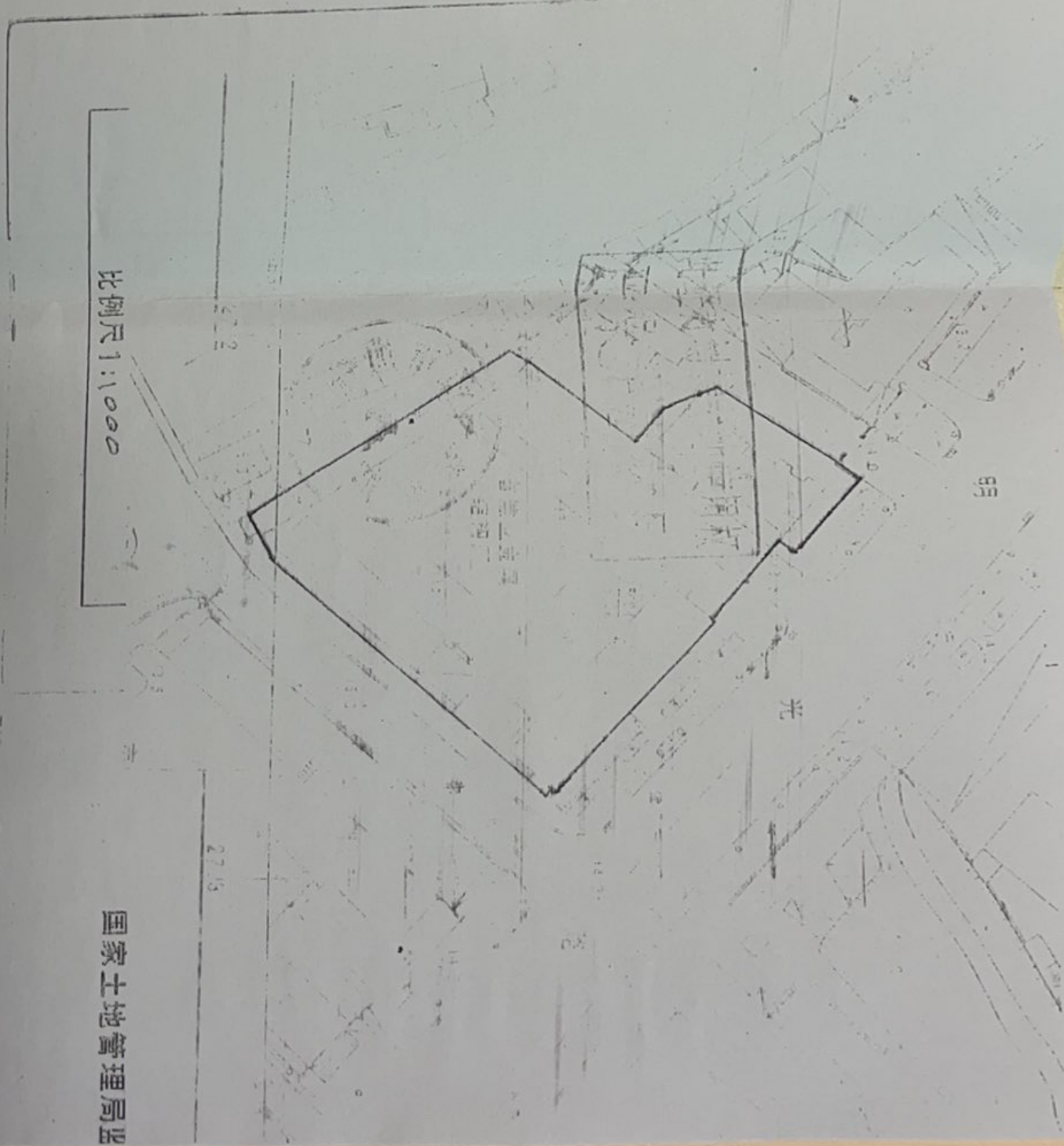
11236953 号

附 记

业务编号: 202109130442

持证人身份证件名称: 统一社会信用代码
持证人身份证号码: 91340000148948391T

权利人	安徽管资建设物资有限责任公司
共有情况	单独所有
坐落	明光路425号办公楼
不动产单元号	340102202011GB00010F00040001
权利类型	国有建设用地使用权/房屋所有权
权利性质	划拨/自建房
用途	仓储用地/办公
面积	共有宗地面积4408.06平方米/房屋建筑面积1528.8平方米
使用期限	
权利其他状况	房屋结构: 钢筋混凝土结构 房屋总层数: 3 房屋所在层: 1-3



比例尺 1:1000

国家土地管理局

27.13

47.2

自修工程
工程

公用机

光

BE

房屋分户图

收件编号: 2001001653

结构	混合	套内建筑面积, 平方米	比例尺	1:200
层数	4	共有分摊面积, 平方米	绘图人	
所在层次	1-4	总建筑面积, 平方米	日期	2001. 4. 3
		室号		
		1631. 84		

绘图专用章

绘图专用章

北 ↑

18.0	楼	18.0
	梯	
	3.60	

皖 (2021) 合肥市 不动产权第 11236952 号

附 记

业务编号: 202109130442

持证人身份证件名称: 统一社会信用代码
持证人身份证号码: 91340000148948391T

权利人	安徽管资建设物资有限责任公司
共有情况	单独所有
坐落	明光路425号商办楼
不动产单元号	3401022202011GB00010F00030001
权利类型	国有建设用地使用权/房屋所有权
权利性质	划拨/自建房
用途	仓储用地/办公
面积	共有宗地面积4408.06平方米/房屋建筑面积1631.84平方米
使用期限	
权利其他状况	房屋结构: 钢筋混凝土结构 房屋总层数: 1 房屋所在层: 1